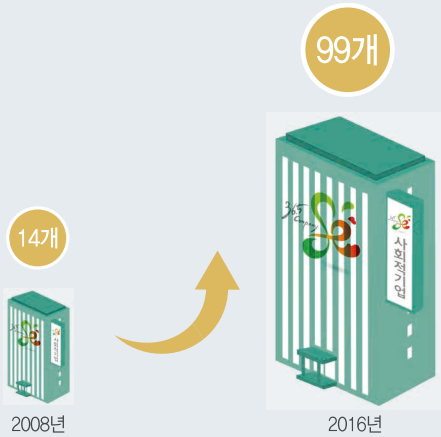


# 전라북도 사회적기업은 얼마나 될까?

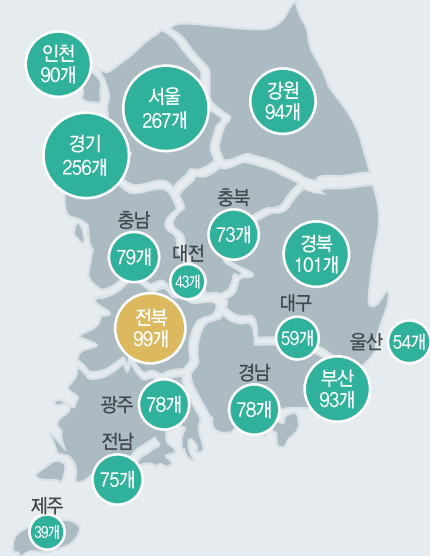
전라북도 사회적기업 99개, 전국 4위(전국대비 6.3%)

산업유형별로는 **농식품 27.3%**, 환경 19.2%, 사회적목적 실현 유형별로는 대부분이 **일자리 제공형(73.7%)**  
 사업체당 인력고용이 가장 많은 분야는 **가사·간병(평균 58.5명)**

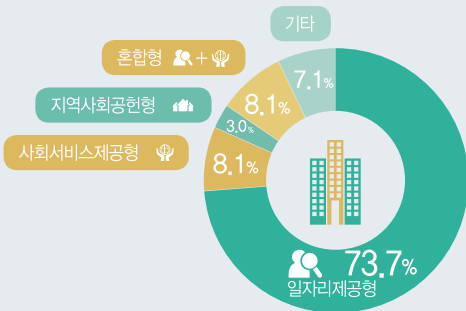
## 전북 사회적기업 인증기업



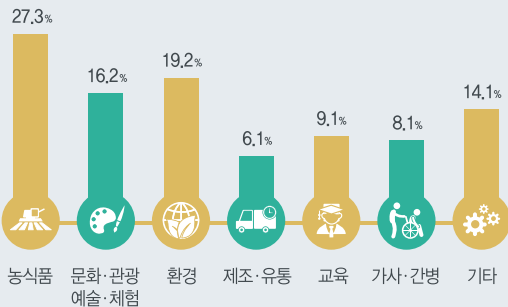
자료 : 한국사회적기업진흥원(2008년, 2016년 6월 기준)



## 사회적목적 실현 유형별 현황

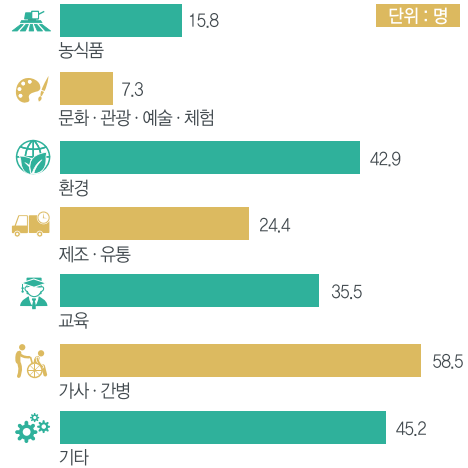


## 산업유형별 현황

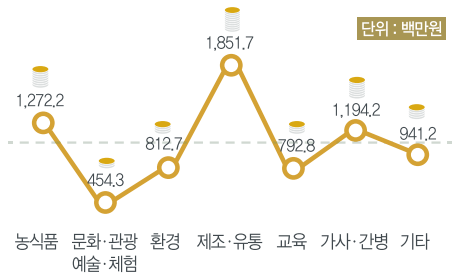


주 : 1. 사회적목적 실현 유형별 현황에서 혼합형은 일자리+사회서비스 제공, 기타는 어디에도 속하지 않는 경우임  
 2. 산업유형별 현황에서 기타는 주택보수, 고용서비스, 출판, 장례 등임  
 자료 : 한국사회적기업진흥원, 전라북도(2008년, 2016년 6월 기준)

## 업체당 인력고용 현황



## 업체당 매출액 현황



주 : 인력고용('15년 기준), 매출액('14년 기준)  
 자료 : (사)전북사회경제포럼(2015)

○ 전북지역 사회적기업(인증)은 지난 8년간 약 7배 증가, 전국의 6.3%(전국4위)

- 2008년 14개에서 2016년 6월 99개로 7.1배 증가
- 전북지역 사회적기업은 서울(267개), 경기(256개), 경북(101개)에 이어 전국 4위

○ '일자리제공형'과 '농식품' 기업이 다수를 차지

- 사회적목적 실현 유형별로는 사회적약자의 자립을 돕는 일자리제공형 73개(73.7%), 사회서비스제공형과 혼합형이 각각 8개(8.1%)
- 산업유형별로는 농식품 27개(27.3%), 환경 19개(19.2%), 문화·관광·예술·체험 16개(16.2%) 순

○ 사업체당 인력고용이 가장 많은 분야는 '가사·간병', 평균 58.5명 고용

- 사회적기업 인력고용은 업체당 평균 27.9명이며, 이 중 취약계층 고용은 15.7명임
- 인력고용이 가장 많은 분야는 가사·간병(58.5명), 환경(42.9명), 교육(35.5명) 순
- 취약계층 인력고용 비중이 가장 높은 분야는 환경(82.8%), 제조·유통(70.9%), 농식품(57.0%)

○ 사업체당 매출액이 가장 많은 분야는 '제조·유통', 평균 18억5,170만원

- 사회적기업 사업체당 평균매출액은 10억2,970만원이며, 당기순이익은 3,400만원
- 매출액은 제조·유통(18억5,170만원), 농식품(12억7,220만원), 가사·간병(11억9,420만원)분야 순
- 당기순이익은 제조·유통(1억880만원), 문화·관광·예술·체험(4,350만원), 가사·간병(3,250만원)분야 순

〈전국 사회적기업 현황〉

(단위 : 개, %)

	전국	서울	부산	대구	인천	광주	대전	울산	경기	강원	충북	충남	전북	전남	경북	경남	제주
'08년	217	49	10	6	12	11	8	6	34	17	14	4	14	12	6	7	7
'16. 6월	1,578	267	93	59	90	78	43	54	256	94	73	79	99	75	101	78	39
비중	100.0	16.9	5.9	3.7	5.7	4.9	2.7	3.4	16.2	6.0	4.6	5.0	6.3	4.8	6.4	4.9	2.5

주: 충남(세종시 포함) / 자료 : 한국사회적경제진흥원

〈사회적목적 실현 유형별 사회적기업 현황〉

(단위 : 개, %)

	기업 수	비중
전체	99	100.0
일자리제공형	73	73.7
사회서비스제공형	8	8.1
지역사회공헌형	3	3.0
혼합형	8	8.1
기타	7	7.1

자료 : 한국사회적기업진흥원(2016)

〈산업유형별 사회적기업 현황〉

(단위 : 개, %)

	기업 수	비중
전체	99	100.0
농식품	27	27.3
문화·관광·예술·체험	16	16.2
환경	19	19.2
제조·유통	6	6.1
교육	9	9.1
가사·간병	8	8.1
기타	14	14.1

자료 : 한국사회적기업진흥원(2016), 전라북도 내부자료(2016)

〈산업유형별 인력고용 현황〉

(단위 : 명, %)

	업체당 평균 인력고용	취약계층 고용	취약계층 고용비중
전체	27.9	15.7	56.3
농식품	15.8	9.0	57.0
문화·관광·예술·체험	7.3	3.1	42.5
환경	42.9	35.5	82.8
제조·유통	24.4	17.3	70.9
교육	35.5	14.8	41.7
가사·간병	58.5	13.3	22.7
기타	45.2	29.2	64.6

자료 : (사)전북사회경제포럼(2015), 인력고용현황(2015년 기준)

〈산업유형별 매출액 현황〉

(단위 : 백만원)

	업체당 평균 매출액	당기 순이익
전체	1,029.7	34.0
농식품	1,272.2	27.2
문화·관광·예술·체험	454.3	43.5
환경	812.7	24.8
제조·유통	1,851.7	108.8
교육	792.8	3.8
가사·간병	1,194.2	32.5
기타	941.2	47.8

자료 : (사)전북사회경제포럼(2015), 매출액현황(2014년 기준)