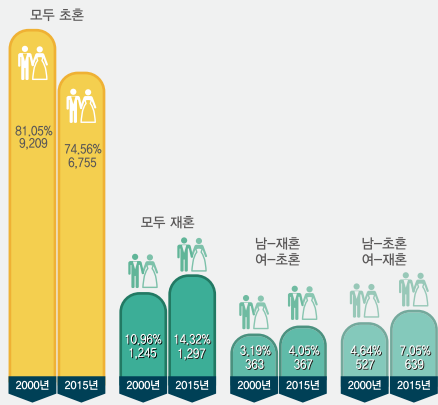


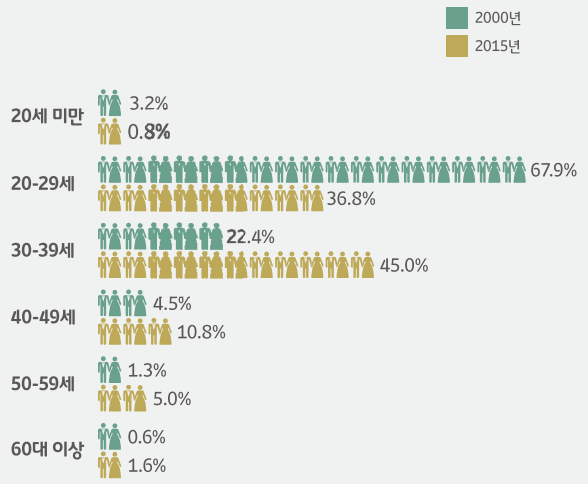
전라북도 혼인 구조와 유형은 어떻게 변했을까?

지난 15년(2000-2015)동안 전북 혼인형태를 보면 초혼비중은 감소한 반면 **재혼비중은 증가(▲6.5%p)**
 20대 혼인 비중이 감소(▼31.1%p)하고 30~40대 혼인 비중은 증가(▲28.9%p)한 가운데, **평균 초혼연령이 상승(남편 28.8세 → 32.6세, 아내 25.7세 → 29.4세)**
초혼의 경우 남자연상 비중은 감소(▼8.5%p) 동갑·여자 연상 비중 증가.
 재혼은 50, 60대 급증(남편 ▲31.5%p, 아내 ▲17.0%p), 사별 후 재혼 감소 및 이혼 후 재혼 증가

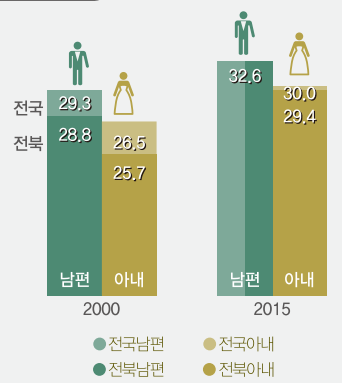
혼인 형태



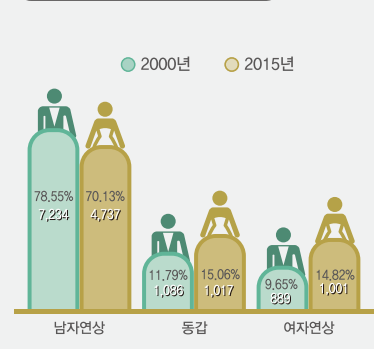
연령별 초혼 비중



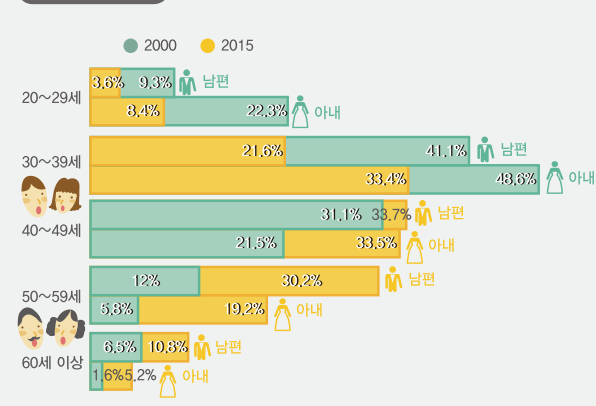
평균 초혼 연령



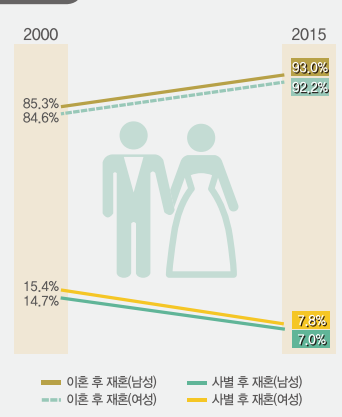
초혼 남녀 연령차 유형



연령별 재혼



재혼 형태



○ **지난 15년(2000~2015) 동안 전라북도 혼인형태는 초혼 감소, 재혼 증가**

- 남녀모두 초혼인 경우는 2000년 81.05%에서 2015년 74.56%로 감소하였고, 남녀 모두 재혼인 경우는 10.96%에서 14.32%로 증가
- 한편, 남초혼-여재혼인 경우는 4.64%→7.05%, 남재혼-여초혼인 경우는 3.19%→4.05%로 여성이 재혼인 경우가 남성이 재혼인 경우보다 더 많음

○ **전라북도 20대 혼인 비중은 감소, 30~40대 혼인 비중이 증가한 가운데, 평균 초혼연령 상승 (남편 28.8세 → 32.6세, 아내 25.7세 → 29.4세)**

- 2000~2015년 간 20대 혼인 비중은 절반 수준으로 감소(67.9%→36.8%)한 반면, 20대를 제외한 모든 세대의 혼인 비중이 증가하였고 특히 30대와 40대의 혼인 비중이 급격히 증가(각각 22.4%→45.0, 4.5%→10.8%)
- 2015년 전라북도 평균 초혼 연령은 남성은 32.6세, 여성은 29.4세로 2000년에 비해 각각 3.8세, 3.7세 높아짐

○ **전라북도 초혼 남녀의 연령차별 유형은 남성연상 비중이 감소하고, 동갑·여성 연상 비중이 증가**

- 2000~2015년 동안 남자 연상비중은 8.5%p(78.6%→70.1%)로 감소한 반면, 여자 연상비중은 5.17%p(9.65%→14.82%) 증가하였음. 동갑의 비중은 2000년 11.8%에서 2015년 15.1%로 증가하였음

○ **2000~2015년 간 재혼인구 중 50,60대 비중 급증**

- 2000~2015년 동안 40대 이후의 재혼이 남녀 모두에서 증가세를 보이고 있으며, 특히 50,60대 재혼 비중은 급증하였음
- 50, 60대 남편의 재혼은 31.5%p(18.5%→50.0%), 50,60대 아내의 재혼은 16.8%p(7.4%→24.2%) 증가하였음

○ **2000~2015년 간 재혼형태는 사별 후 재혼 감소, 이혼 후 재혼 증가**

- 사별 후 재혼 비중은 남성과 여성 모두 감소(남성 14.7%→7.0%, 여성 15.4%→7.8%) 한 반면 이혼 후 재혼 비중은 각각 7.7%p(85.3%→93.0%), 7.6%p(84.6%→92.2%) 증가
- 사별 후 재혼은 남성이 여성보다 높고, 이혼 후 재혼은 여성이 남성보다 높음 간 재혼은 50, 60대 급증, 이혼 후 재혼 증가

<부록> 전라북도 혼인형태별 혼인인구

연도	계	모두 초혼	남초혼 여재혼	남재혼 여초혼	모두 재혼	미상	연도	계	모두 초혼	남초혼 여재혼	남재혼 여초혼	모두 재혼	미상
2000	11,362	9,209	527	363	1,245	18	2008	10,399	7,730	670	473	1,518	8
2001	8,115	607	376	1,126	57	-	2009	9,605	7,079	625	495	1,406	0
2002	10,687	8,364	605	392	1,276	50	2010	10,525	7,862	720	503	1,439	1
2003	10,246	7,839	571	405	1,355	76	2011	10,353	7,862	660	469	1,359	3
2004	10,111	7,315	708	425	1,633	30	2012	10,022	7,503	709	437	1,370	3
2005	10,196	7,389	707	420	1,606	74	2013	9,823	7,365	638	439	1,377	4
2006	10,429	7,864	634	465	1,438	28	2014	9,211	6,819	649	395	1,342	6
2007	10,864	8,172	644	515	1,515	18	2015	9,060	6,755	639	367	1,297	2

자료: 통계청, 인구동향조사(각연도)